

ลำดับที่	รหัสสายทาง ยส.ถ. ๑	ชื่อสายทาง	ระยะทาง (กม.)	ผ่านพื้นที่				ชนิดผิวจราจร			สะพาน/ท่อเหลี่ยม/ท่อลอด		ชั้นทาง
				หมู่บ้าน	หมู่ที่	ตำบล	อำเภอ	ประเภท	กว้าง (เมตร)	ยาว (กม.)	สะพานท่อ เหลี่ยม (แห่ง)	ท่อลอด (แถว)	
๑๐๘	๑ - ๐๑๐๘	เตาไห - กุดเป่ง	๓.๕๐๐	เตาไห กุดเป่ง	๕,๗ ๕	ศรีฐาน เหล่าไฮ	ป่าดู้ คำเขื่อนแก้ว	ค.ส.ล. ลาดยาง หินคลุก ลูกรัง ดิน	๕.๐๐ - - ๖.๐๐ -	๐.๘๐๐ - - ๒.๗๐๐ -	๑	๓	๖

สายบ้านเต่าไห-บ้านกุดเป่ง



0+000 จุดเริ่มต้นโครงการ



0+500



0+800



1+000



1+500



2+000

(ลงชื่อ).....ผู้ให้ข้อมูลสายทางของ อปท.

(นายอภิชาติ ไชยราช)

ตำแหน่งนายช่างโยธา 7 ว



2+500



3+000

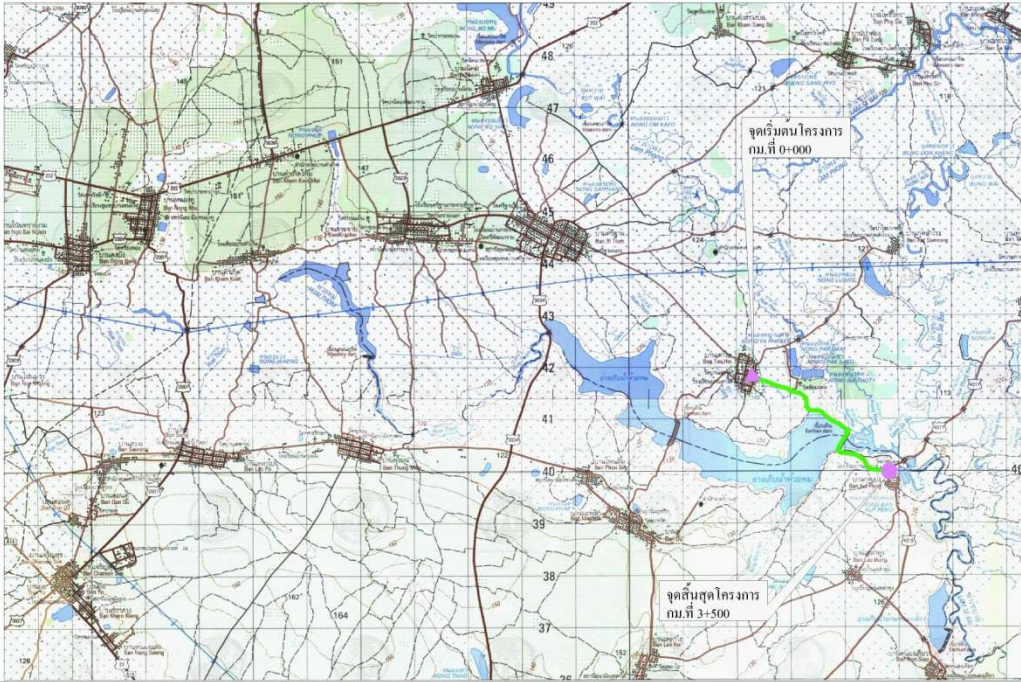


3+500 จุดสิ้นสุดโครงการ

(ลงชื่อ).....ผู้ให้ข้อมูลสายทางของ อปท.

(นายอภิชาติ ไชยราช)

ตำแหน่ง นายช่างโยธา 7 ว



สัญลักษณ์
▶ ยส.ถ 1-0108
▶ ทางหลวงแผ่นดิน
▶ จุดเริ่มต้นโครงการ
● จุดสิ้นสุดโครงการ
▶ ยส.
▶ ทางหลวงชนบท
▶ ทางหลวงท้องถิ่น

สาย บ้านตาโท ตำบลศรีฐาน - บ้านจุดเป่ง ตำบลเหล่าไธ อำเภอบัวแก้ว จังหวัดยโสธร

ลาดยาง	ค.ส.ก.	ลูกรัง	ทับถม	ดิน	อื่นๆ	ระยะทางรวม
	0.800		2.700			3.500

องค์การบริหารส่วนจังหวัดยโสธร