

ลำดับที่	รหัสสายทาง ยส.ถ. ๑	ชื่อสายทาง	ระยะทาง (กม.)	ผ่านพื้นที่				ชนิดผิวจราจร			สะพาน/ท่อเหลี่ยม/ท่อลอด		ชั้นทาง
				หมู่บ้าน	หมู่ที่	ตำบล	อำเภอ	ประเภท	กว้าง (เมตร)	ยาว (กม.)	สะพานท่อเหลี่ยม (แท่ง)	ท่อลอด (แถว)	
๑๒๓	๑ - ๐๑๒๓	ทุ่งเศรษฐี - ศรีสวัสดิ์	๕.๔๐๐	ทุ่งเศรษฐี	๘	ส้มผ่อ	ไทยเจริญ	ค.ส.ล.	-	-	-	๒	๖
		ศรีสวัสดิ์			๕	ศรีแก้ว	เลิงนกทา	ลาดยาง	-	-			
								หินคลุก	-	-			
								ลูกรัง	๔ - ๖	๕.๔๐๐			
								ดิน	-	-			

สายบ้านทุ่งเศรษฐี-ศรีสวัสดิ์



0+000 จุดเริ่มต้นโครงการ



0+500



1+000



1+500



2+000



2+500

(ลงชื่อ).....ผู้ให้ข้อมูลสายทางของ อปท.

(นายอภิชาติ ไชยราช)

ตำแหน่ง นายช่างโยธา 7 ว



3+000



3+500



4+000



4+500



5+000

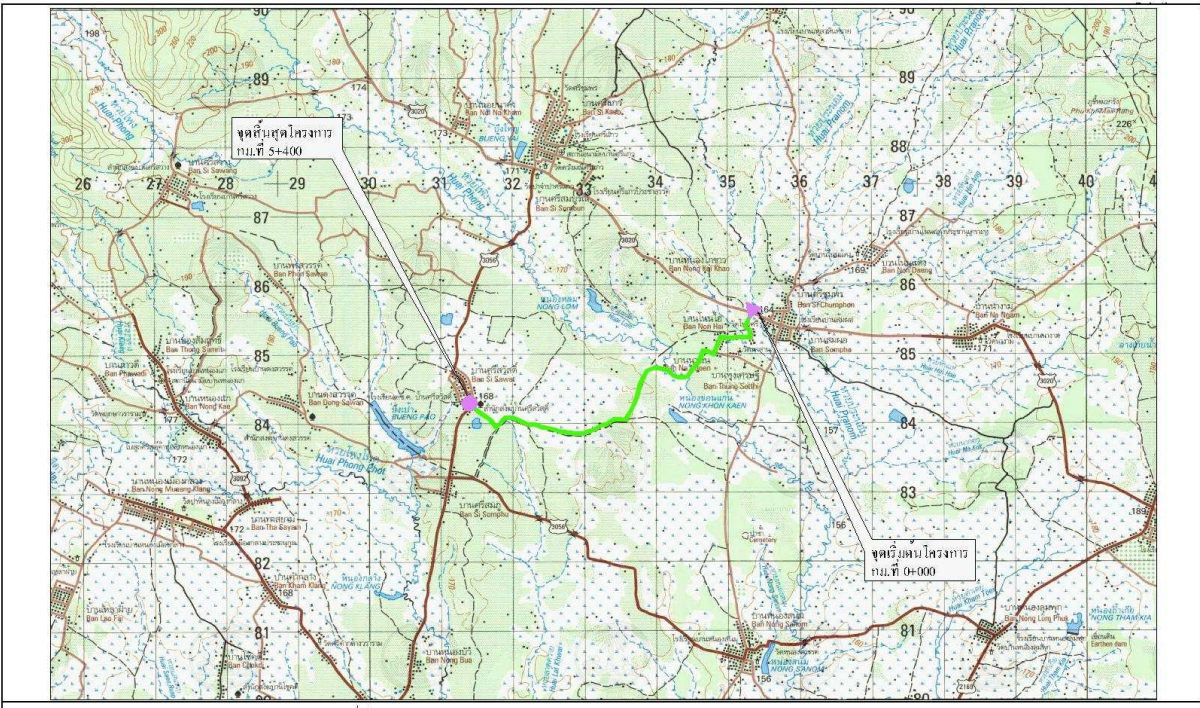


5+400 จุดสิ้นสุดโครงการ

(ลงชื่อ).....ผู้ให้ข้อมูลสายทางของ อปท.

(นายอภิชาติ ไชยราช)

ตำแหน่ง นายช่างโยธา 7 ว



สาย ขานทางกรรมสิทธิ์ ตำบลห้วยค้อ - บ้านศรีสวัสดิ์ ตำบลห้วยแก้ว อำเภอไทยเจริญ จังหวัดอิสรา							ลาดยาง	กตส.	ลูกรัง	หินคลุก	ดิน	อื่นๆ	ระยะ ความรวม	
									5.400					5.400
องค์การบริหารส่วนจังหวัดอิสรา														