

ลำดับที่	รหัสสายทาง ยส.ถ. ๑	ชื่อสายทาง	ระยะทาง (กม.)	ผ่านพื้นที่				ชนิดผิวจราจร			สะพาน/ท่อเหลี่ยม/ ท่อลอด		ชั้น ทาง
				หมู่บ้าน	หมู่ที่	ตำบล	อำเภอ	ประเภ ท	กว้าง (เมตร)	ยาว (กม.)	สะพานท่อ เหลี่ยม (แห่ง)	ท่อ ลอด (แถว)	
๑๙๐	๑ - ๐๑๙๐	โพนทัน - ทุ่งมน	๕.๔๐๐	โพนทัน ทุ่งมน	๑,๒,๕ ๓,๗	โพนทัน ทุ่งมน	คำเขื่อน แก้ว	ค.ส.ล. ลาด ยาง หิน คลุก ลูกรัง ดิน	- ๖.๐๐ ๖.๐๐ ๖.๐๐ - ๐ ๓.๘๐ ๐ -	- ๐.๖๐ ๐ ๑.๐๐ ๐ ๓.๘๐ ๐ -	-	๔	๕

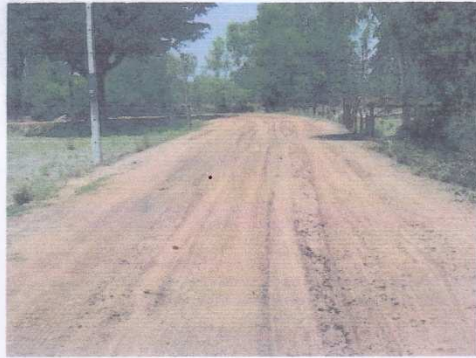
1-0189

15

ถนนสายโทนมิม - หนงเสียดาย



จุดเริ่มต้นโครงการ 0 + 000



0 + 500



1 + 000



1 + 500



2 + 000



จุดสิ้นสุดโครงการ 2 + 700

(ลงชื่อ)

ผู้ให้ข้อมูลสายทางของ อบจ.ยส.

(นายสุปัญญา แก้วพิลึก)

นักบริหารงานช่าง 7



สาย บ้านพนาลัย ตำบลสิงห์ - บ้านหนองเสียด ตำบลน้ำคำใหญ่ อำเภอเมือง จังหวัดยโสธร

ลาดยาง	คสล.	ลูกรัง	หินคลุก	ดิน	อื่นๆ	ระยะทางรวม
		2.700				2.700

องค์การบริหารส่วนจังหวัดยโสธร